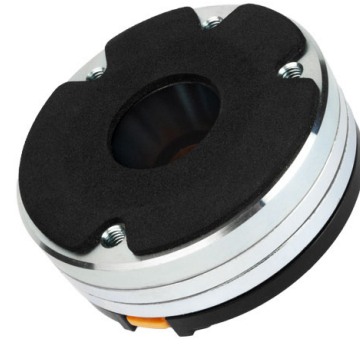


# HF110

1" - 40 W - 110 dB - 8 Ohm



## SPECIFICHE NOMINALI

Diametro Gola	25.4 mm (1 in)
Diametro Esterno Massimo	72 mm (2.83 in)
180° Diametro Fori di Fissaggio (2xM5)	57 mm (2.24 in)
Profondità	35 mm (1.38 in)
<b>Peso Netto</b>	<b>520 g (1.1 lb)</b>
Dimensioni Imballo (Scatola di cartone singola)	98 x 90 x 64 mm (3.9 x 3.5 x 2.5 in)
Peso Lordo	570 g (1.3 lb)

## CODICE PRODOTTO (PART NUMBER)

Terminali Faston - Versione a 8 Ohm 00374401

## NOTE:

Driver montato su una Tromba da 1" 50° x 40°

(1) Test eseguito per 2 ore in accordo alla normativa AES 2-1984 Rev. 2003

(2) La potenza massima è intesa 3dB maggiore rispetto alla potenza nominale

(3) Filtro passa-alto con pendenza minima di 12 dB/ottava

(4) Media calcolata all'interno della banda di frequenze specificata

(5) Il rifasatore è arretrato dall'uscita del driver che si trova alla fine di una gola di adattamento con profilo conico.

## PARAMETRI TECNICI

Impedenza Nominale	8 Ohm
Impedenza Minima	7 Ohm
Potenza Nominale (AES) (1)	40 W
<b>Potenza Massima (2)</b>	<b>80 W</b>
Frequenza di Taglio Minima (3)	2 kHz
<b>Efficienza (1W/1m) (4)</b>	<b>110 dB</b>
Banda di Frequenze	2-20 kHz
<b>Diametro Bobina</b>	<b>37 mm (1.46 in)</b>
<b>Materiale Avvolgimento</b>	<b>Al</b>
Materiale Supporto	Kapton
<b>Materiale Diaframma</b>	<b>Ketone Polymer</b>
Forma Diaframma	Cupola
Altezza Avvolgimento	2.3 mm (0.09 in)
Altezza Traferro	2.6 mm (0.10 in)
Densità di Flusso	2.1 T
Tipologia Magnete	Anello in Neodimio
Re	5.5 Ohm
Tipologia Rifasatore	Anulare
Angolo della Gola (5)	34° Conico
Volume Occupato dal Driver	0.115 dm <sup>3</sup> (0.004 ft <sup>3</sup> )

